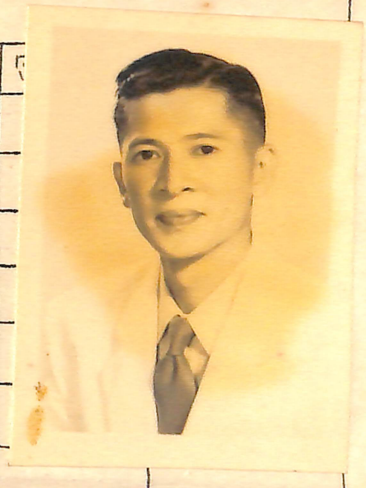


姓名	鄭任年	性別	男	年齡	廿八	籍貫	廣東省東莞縣
來港時間	一九四六年二月			日	身份證號數	1054713	
學歷 (中學以上)	學校名稱及科系		所在地		起訖年月		
	國立中山大學工科土木系		廣州		1936—1940		
詳細經歷 (包括教書以外之經歷)	學校或機關名稱		職位		所在地		在職起訖年月
	梅縣縣立中學		教員		梅縣		1941—42
	省立梅州中學		" "		梅縣		同上
	華南中學		" "		梅縣		同上
在港工作詳歷	華僑中學		教員				1946—現在
	養正中學		" "				
	崇蘭中學		" "				
	鹿潭中學		" "				
在港家屬 (填關係及人數)	妻一人, 子一人, 女三人,						
擬偕赴馬來亞之直系親屬人數						妻一人	
特長教授之學科	1. 數學 2. 物理 3. 音樂 4. 5. 6.						
能說語言 (分流利, 勉強, 不能三種)	國語	粵語	英語	其他			
	流利	流利	勉強				
希望薪給(每月坡幣)							
曾與共事 現居本港 之主管	姓名	住址					
可供查詢 之在港知 友	古諾	高士打道 153 號					
	吳貴德	鑽石山翠華路 8 號又橋 (工務局馬路部)					
應聘者提 請校方解 答之問題	① 食宿住的問題			④ 每週授課時數.			
	② 往返的旅費...			⑤ 薪給多少?			
備 攷	③ 教何種科目?						



應聘人: 鄭任年 簽名 一九五六年五月五日

申請由香港來馬來亞教師

申請人姓名：鄭任年

1. 申請人為香港現任教師。

註冊號數： UT/15371/55

任教之校名： 麗澤中學
華僑中
崇蘭中
學學學

擔任之學科： 數學
物理
音樂

2. 如申請獲准，申請人擬於麻坡中化中學擔任數學、物理、音樂等學科。

3. 申請人之家庭，現卜居香港。

4. 申請人有意申請其妻李蕙珉進入馬來亞。（並付照片）。

5. 附件：

(a) 畢業證書之真確副本。

(b) 服務證件之真確副本。

(c) 申請人照片六張，申請人之妻照片六張。

服務履歷表

(鄭任年)

(1940 — 1941年)

香港華南中學音樂數學教師

(1942年)

梅縣華南中學
廣東省立梅州中學
梅縣縣立中學

> 音樂數學教師

(1943 — 1944年)

經商

(1944 — 1946年)

賦閒

(1946 — 1948年)

香港華僑中學音樂數學教師

(1948 — 1950年)

經商

(1950 — 1951年)

香港新僑中學音樂教師

(1952 — 1955年)

香港養中中學音樂、數學、物理教師

(1953 — 1956年)
(現在)

香港華僑中學音樂、數學教師

(1955 — 1956年)
(現在)

香港麗澤中學
香港崇蘭中學

> 音樂教師

秀南校長道席日前寄來之教師入境申請書經已填妥，弟應提供之申請資料亦已照來示填寫，今一并付上，請查收。弟有意申請內子李蕙珉同進入馬來亞，彼為香港現任教師，如貴校或當地學校有教職工作請介紹充任為感。專此敬頌

時祺

弟

鄭任年敬上

一九五六.八.十日

姓名：李蕙珉

年齡：三十四歲

性別：女

籍貫：廣東南海

出身：國立第三華僑中學校高中畢業

曾任職務：華僑中學校附小訓育主任兼教員

養中中學校附小

中國兒童書院

✓ 級任兼

普通科
唱游科
教員

(已在香港教育司署註冊，能用國語教學。)

秀南校長道座展誦大札，敬悉一切，照片及履歷表今
(六張)
特由函并付，請查收。

本港教育司署舉辦之教師訓練班，經訓練合格後，得分派在本港各補助津貼學校任教，待遇至為優厚。今年投考該班之教師壹仟柒佰餘名，而取錄者僅一百式拾名而已。弟夫婦二人本期均幸獲榜上有名，誠深造上進之良机也。

為此之故，在弟往貴校任教前，欲清楚下列各事：

- (1) 據韓校長轉示：台端可協助內子在貴校或別校任教，以內子資歷，此事有把握否？薪面若干？
- (2) 聘約期限壹年，若對業務負責盡職者，是否必可續約？
- (3) 教員宿舍內備有應用之床、櫥、枱等否？我們應帶備何種必需品？
- (4) 是否校內有膳堂搭食及洗衣等？
- (5) 對於音樂設備有(A)音樂室及鋼琴(或風琴)？
(B)電唱機、收音機、唱片？
現弟置有(B)各項，欲一同携往，可為公私兩用，入境手續麻煩否？
- (6) 物理儀器足够課本實驗之用否？
- (7) 附近有無基督教堂？

上列(1)(2)兩事，關係弟至要，幸請詳示一切。

專此敬頌

時祺

弟鄭任年敬上

八月廿三日